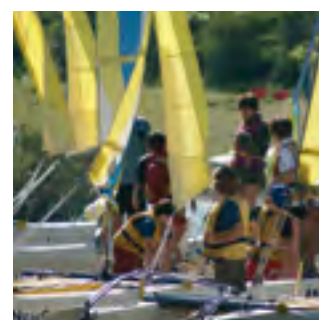


2012





l'été en **f**amille

L'espace Vacances Chadenas

Un village vacances
en évolution permanente
(extensions, rénovations).

Des chambres tout confort
avec sanitaires complets.

Un vaste restaurant,
des repas en terrasse.

Une cuisine de qualité,
de copieux buffets d'entrée
ou des pique-nique variés.

Le carré bleu... piscine couverte,
jacuzzi, sauna, hammam.

Un parc arboré de 9 ha,
équipé d'aires de jeux,
et de sports.

Un terrain de camping
aux vastes emplacements
herbeux sur les berges du lac...
un luxe !



Chadenas c'est la mer à la montagne

Un site idéal pour toute la famille...
pour les parents, pour les enfants,
pour les ados...

Chacun y trouvera son compte :

- l'amateur de randos en montagne,
- l'amoureux de nature, de villages
ou de vallées secrètes,
- les passionnés de baignade,
de sports d'eau.

Un village chaleureux, convivial.

Bienvenue !

Chadenas un paradis pour les enfants et les ados

Ils sont chaque année, très nombreux
à fréquenter nos cinq clubs
et à y vivre des activités sympas :
voile, baignade, bivouacs, jeux, veillées...

*Des vacances...
rien que pour eux !*

c'est ça les vacances à



En journée

Notre équipe vous proposera des animations sportives, ludiques, des sorties découverte, des jeux, tournois, rallies, aquagym, balades...

a nimations

Montagne

Tout autour de Serre-Ponçon, des sommets de 2500 à 3000 mètres, accessibles aux bons randonneurs, mais aussi très souvent, aux marcheurs « moyens ». Des randos accompagnées, réservées aux adultes sont proposées par Chadenas (inclus dans tarifs).

Et pour ceux qui préfèrent percer les secrets de notre environnement exceptionnel, des sorties « zoom-région » vous permettront de découvrir les petits villages, l'artisanat local, les sentiers découvertes...

Voile

Notre base nautique est implantée directement sur nos terrains.

Nos moniteurs vous proposeront des **stages** de tous niveaux de planche, de dériveur ou de catamaran (à partir de 40 €). Vous bénéficierez aussi de baptêmes de voile et de multiples **jeux nautiques**.

Pour les enfants et les ados, des stages sont proposés au sein des clubs. Vélisportistes avertis, sachez que vous trouverez de bonnes installations, un très bon vent...

Vous pouvez emporter votre équipement, nous disposons d'un enclos pour planches à voile.

Le carré bleu

vous accueillera après l'effort. Le Carré Bleu c'est notre espace détente, harmonieux, sympa : une piscine couverte avec animations diverses, jacuzzi, sauna, hammam...



En soirée

Nous vous proposerons également des soirées animées, soirées dansantes, musique, spectacles, dans lesquelles vous pourrez être, si le coeur vous en dit, les artistes, les chanteurs, les musiciens... d'un soir.



pour tous

Remise en forme

Pour les adultes, un programme quotidien et gratuit d'activités sportives variées (stretching, footing, gym douce...)



Enfants, ados

Nous avons préparé pour vous de vraies vacances : pour les bébés, pour les enfants, pour les pré-ados et les z'ados. Le nombre important d'enfants et de jeunes que nous accueillons, et le succès de nos clubs nous permettent de diversifier les activités suivant les âges. Nous proposons tous les services du lundi au vendredi :

- **La pitchounerie** (pour les 3 mois à 3 ans) de 9h à 11h30 et de 12h30 à 17h. Deux jours par semaine vous pourrez faire garder votre enfant de 9h à 17h.
- **Le jardin d'enfants** (3 - 6 ans) **et le club enfants** (7 - 11 ans) de 9h à 17h. Jeux, baignades, sorties, bivouacs... Emporter sac à dos, duvet (si vous avez...)
- **Le club pré-ados** (12 - 14 ans) **et le club ados** pour les 15 ans et plus.



Programme établi en début de semaine avec les animateurs : sorties, bivouacs, activités sportives. Prévoir un budget pour activités sportives (rafting, nage en eau vive, VTT...) Emporter sac et duvet. Une animation voile une semaine sur deux pour le club enfants (à partir de 7 ans), pré-ados et ados est proposée à tarif préférentiel. (Pensez à apporter votre test natation 25 m, obligatoire).

Vous pourrez aussi pratiquer (à tarifs très préférentiels), tous les plaisirs de l'eau, de l'air, des sommets, des torrents et aussi VTT, tennis, équitation, parapente... avec des partenaires que nous connaissons bien.

Voir page 10

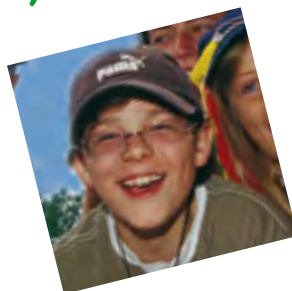
Nos formules d'accueil, nos tarifs plein été

du 7/07 au 1/09/2011

Maison pension complète

Vous êtes logés en chambre et vous bénéficiez de la restauration et de toutes les animations du village vacances

Cette formule comprend l'hébergement en chambre, la restauration, l'animation intérieure et sportive, l'accès à la piscine, la pitchounerie, l'animation enfants, et l'animation adolescents. Les draps sont fournis (emportez le linge de toilette). Pas de chambre individuelle en été.



Maison pension complète Par semaine et par personne

	-7750 €	-12430 €	+12430 €
16 ANS ET PLUS	356 €	400 €	444 €
12 à 15 ANS	320 €	360 €	400 €
6 à 11 ANS	285 €	320 €	355 €
3 à 5 ANS	214 €	240 €	266 €
1 à 2 ANS	142 €	160 €	178 €
3 MOIS à 11 MOIS	71 €	80 €	89 €
MOINS DE 3 MOIS SANS PITCHOUNERIE - GRATUIT			

**DU 25 AOÛT
AU 1^{ER} SEPTEMBRE**

Réduction de 10% sur les tarifs « maison pension complète » et « camping pension complète », et un enfant de moins de 6 ans gratuit, si accompagné de deux adultes

En camping, nous vous conseillons d'arriver le samedi pour vivre le début de la semaine avec les autres vacanciers, mais il est possible d'arriver et de partir un autre jour que le samedi. Attention, durée minimum de séjour : 5 jours. Pour tous, accès gratuit au Carré Bleu

Camping

(Réduction 20 % sur tarifs maison)

Vous plantez votre tente, caravane ou camping-car sur notre terrain, sur les berges du lac... et vous bénéficiez de la restauration complète et de toutes les animations du village vacances.

pension complète

Camping pension complète par semaine et par personne

	-7750 €	-12430 €	+12430 €
16 ANS ET PLUS	286 €	322 €	358 €
12 à 15 ANS	257 €	290 €	322 €
6 à 11 ANS	229 €	258 €	286 €
3 à 5 ANS	172 €	193 €	214 €
1 à 2 ANS	114 €	129 €	142 €
3 MOIS à 11 MOIS	57 €	64 €	71 €
MOINS DE 3 MOIS SANS PITCHOUNERIE - GRATUIT			



Les tarifs camping pension complète intègrent tous les repas, l'animation enfance et ados, les randonnées et animations de journées et de soirées. Le terrain est herbeux, les emplacements vastes en légère déclivité, branchements électriques...

Camping 1/2 pension par jour et par personne

ADULTES ET + DE 12 ANS :	25,50 €
DE 6 à 11 ANS :	16,50 €
DE 1 à 5 ANS :	12,50 €
MOINS DE 1 AN GRATUIT	

Pas de demi-pension en hébergement maison.

Camping demi-pension sans animation

C'est bien moins cher : vous bénéficiez d'un repas et de l'animation de soirée uniquement.

- Camping avec votre matériel.
- 7 repas par semaine midi ou soir, à convenir en début de séjour. Petit déjeuner non compris.
- Possibilité de bénéficier de l'animation soirée de Chadenas.
- Mais les vacanciers ne peuvent pas participer à l'animation enfance ou ados, à la pitchounerie, aux sorties montagne proposées par Chadenas.
- Possibilité de participer aux stages de voile (participation financière), et de bénéficier des tarifs préférentiels pour les animations extérieures.

Bon à savoir

- **Les lits** sont faits à l'arrivée (couettes). Linge de toilette non fourni. Lave linge (avec participation 3 €, lessive 0,80 €), fers à repasser à disposition. Cabines téléphoniques à carte. Local de rangement pour vélos et planches à voile.
- **Pour bébé** : le lit bébé, les draps, la chaise haute, la baignoire, sont fournis. (Nous signaler si besoin de lit bébé). Micro-ondes, plaques chauffantes à disposition. Emporter porte-bébé et poussette pour les balades.
- **Service** : nous vous demandons de bien vouloir assurer l'entretien de votre chambre et de participer à la desserte du couvert.
- **Repas** : horaires étalés et places libres à table : Cuisine traditionnelle, buffet d'entrées le midi en été. Possibilité de réserver tous les soirs son pique-nique pour le lendemain. Nous ne pouvons assurer de régime alimentaire particulier.
- **Animaux** : Conformément à la législation, nos amies les bêtes sont interdites de séjour.
- **Assurances** : Les vols et dommages aux biens ne sont pas assurés.
- **Arrivée - départ** : Arrivée le samedi après 16h. Les chambres ne sont pas disponibles avant. Départ le samedi (après le repas de midi ou pique-nique). Les chambres seront libérées (PROPRES !) à 10h.

Un acompte de 30 % du coût du séjour est versé au moment de l'inscription. Ce règlement vous sera remboursé si nous sommes dans l'impossibilité de vous accueillir. Le solde sera réglé **UN MOIS** avant le séjour. Si l'inscription a lieu moins d'un mois avant l'arrivée, la totalité du séjour doit être réglée. Les Bons Vacances des Caisses d'Allocations Familiales, les Chèques Vacances et aides diverses sont acceptés en paiement.

A ajouter aux tarifs

- Droits d'adhésion : 20 € pour les familles - 15 € pour les couples - 10 € pour les individuels
- Taxe communale de séjour : 0,60€ / jour / personne de plus de 13 ans.

Mode de calcul du quotient familial

$$\text{Quotient familial} = \frac{\text{« REVENU BRUT GLOBAL »}}{\text{Nombre de parts}}$$

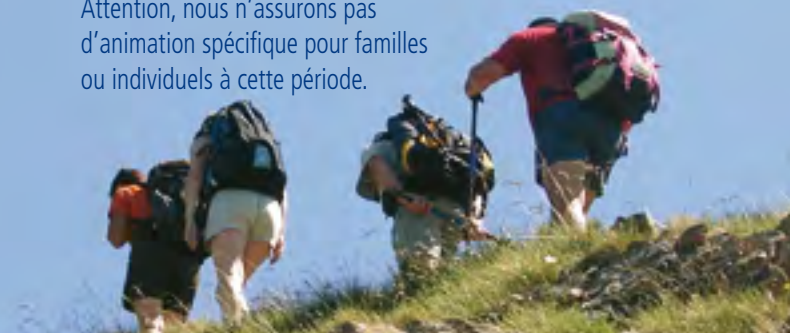
Le quotient familial s'obtient en divisant le « REVENU BRUT GLOBAL » de votre feuille d'impôts « REVENU 2010 » (feuille que vous avez reçue en août 2011) par le nombre de parts fiscales de cette même feuille d'impôts. Age des participants à la date du début du séjour. Le mode de calcul n'est pas changé si votre situation familiale a changé depuis 2010 (revenus, nombre d'enfants ...)

Séjour liberté

Printemps automne

Nous vous proposons un accueil personnalisé. Nous vous aidons à bâtir votre programme de sorties, de découvertes. Nous vous faisons bénéficier des tarifications particulières négociées avec nos partenaires (visites, prestataires sportifs...). Vous pouvez utiliser à volonté le « carré bleu ». Attention, nous n'assurons pas d'animation spécifique pour familles ou individuels à cette période.

339 €
pers. / semaine
réduction enfants
supplément chambre individuelle 91 €
base chambre double
pension
complète



de septembre



289 €
/ pers.
réduction enfants
supplément chambre individuelle 65 €
base chambre double
pension complète

Séjour Bleu

Du 30 juin au 5 juillet 2012,
et du 1^{er} au 6 septembre 2012
6 jours en pension complète
avec deux excursions
demi-journée et les soirées
animées.



Vous êtes responsable de groupe ?

Séniors et scolaires, sportifs et séminaires, cousinades et stages à thème... nous accueillons chaque année de septembre à juin de nombreux groupes. N'hésitez pas à nous contacter pour nous parler de votre projet, nous établirons pour vous un devis précis (pension complète, avec ou sans transport, accompagnement et animations...)



à Juin

Février 2012

du 18 au 25 février
et du 25 février au 3 mars 2012
Séjour en pension complète,
avec soirées animées...
Tartiflette incluse !
navette aux pistes GRATUITE
2 fois par jour



Séjour Réveillon

du jour de l'an

du 26 décembre 2012
au 2 janvier 2013
Pension complète et soirées animées.
Réveillon avec repas de fête,
champagne et nuit dansante.
Une formule conviviale
pour se retrouver en famille
ou entre amis.

370 € / pers.
réveillon compris
base chambre double
réductions enfants



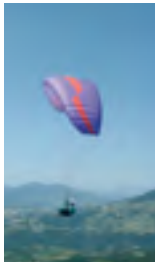
Mille activités

Sports d'eau vive :
hot dog, kayak,
raft, canyoning,
nage en eau vive.

Montagne :
haute montagne,
escalade, via ferrata,
randonnées.

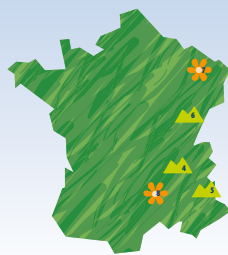
Sports nautiques :
bouées tractées,
ski nautique, voile,
planche à voile,
catamaran.

Et aussi :
accrobranche,
parapente,
équitation,
VTT...



avec nos partenaires

L'espace vacances Chadenas est membre
de la **fédération Vacances Actives**
et de l'**union d'associations**
Destinations Vacances



4 Les Carlines
MONTRICHET ALBANNE
Savoie

5 Chadenas
EMBRUN
Hautes-Alpes

6 L'évasion Tonique
VILLERS LE LAC
Jura

7 Ambroise Croizat
LA PETITE PIERRE
Alsace

8 Lou Capitelle
VOGÛE
Ardèche



L'espace vacances Chadenas est fier d'être le premier village vacances de la région PACA à avoir obtenu le label 3 étoiles, délivré par le ministère du Tourisme.

Inscriptions

Renvoyer à Espace Vacances Chadenas - 05200 EMBRUN

- la fiche d'inscription ci-jointe, remplie et signée
- + votre avis d'imposition sur le revenu 2010 (si vous bénéficiez de tarifs réduits)
- + l'acompte de 30 % du coût du séjour
- + le montant de la garantie annulation si vous y souscrivez

Inscription possible par Fax 04 92 43 54 05
ou par e-mail : contact@espaces-vacances.com
si l'acompte ou le n° Carte bancaire est transmis dans les 3 jours
Règlement possible par Carte Bancaire

Garanties annulation



ATTENTION

Dans tous les cas, y compris en cas de force majeure, des frais d'annulation seront facturés. Ils seront calculés en fonction de la date d'annulation. L'annulation sera annoncée par écrit, le cachet de la poste faisant foi (voir ci-dessous barème).

Nous vous proposons une "garantie annulation" à souscrire à la réservation d'un **montant de 2,5 % des frais de séjour** (minimum 5 € /personne).

Garantie annulation - interruption

(Facultative, mais vivement conseillée).

La garantie annulation permet de bénéficier de retenues réduites (voir barème ci-dessous) en cas d'annulation partielle ou totale de votre séjour, ou d'une interruption de plus de trois jours pour les motifs suivants :

- Maladie grave, accident grave, décès d'un participant ou d'un parent (grand-parent, père, mère, enfant, frère, sœur) : envoi d'un certificat médical justifiant de l'impossibilité du déplacement ou présentation au directeur du village d'un certificat médical justifiant du départ anticipé d'un des membres ayant souscrit l'option.
- Embauche ou licenciement : sur présentation d'une attestation de l'employeur.
- Destruction de locaux privés, professionnels ou destruction total d'un véhicule : procès verbal de police.

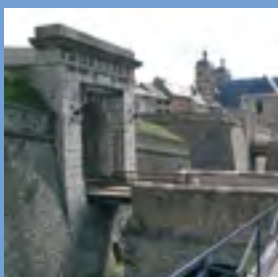
Exclusions : Grèves, émeutes, embarras de la circulation, panne ou mauvais état du véhicule, conditions météorologiques

	FRAIS D'ANNULATION	
	Sans garantie annulation	Avec garantie annulation
Avant le 60e jour précédant le début de votre séjour	15% du prix du séjour + les frais d'adhésion	Montant de la garantie annulation + les frais d'adhésion
Entre le 60e et le 30e jour précédant le début de votre séjour	30% du prix du séjour + les frais d'adhésion	Montant de la garantie annulation + les frais d'adhésion + 10% du prix du séjour
Entre le 29e et le 15e jour précédant le début de votre séjour	70% du prix du séjour + les frais d'adhésion	Montant de la garantie annulation + les frais d'adhésion + 20% du prix du séjour
Dans les 14 jours précédant le début de votre séjour ou non présentation le 1er jour de votre arrivée ou interruption de séjour	100% du prix du séjour + les frais d'adhésion	Montant de la garantie annulation + les frais d'adhésion + 30% du prix du séjour

Si vous voulez souscrire la garantie annulation, cochez la case "Garantie Annulation" sur le bulletin d'inscription

Mille découvertes

- Embrun, la vieille ville, la cathédrale romane du 12^e siècle, la tour brune, le marché mercredi et samedi matin.
- l'Abbaye du 12^e siècle, la forêt de Boscodon,
- la citadelle de Mont-Dauphin et la ville de Briançon cités fortifiées par Vauban, inscrites par l'UNESCO au patrimoine mondial de l'humanité.
- le Parc National des Ecrins (faune et flore protégées). la maison du Parc de Vallouise.
- le Queyras, les gorges du Guil, St Véran, le plus haut village d'Europe.
- les demoiselles coiffées
- le Lac de Serre-Ponçon, le barrage, la chapelle Saint Michel au milieu du lac,
- l'Italie à quelques kilomètres...



Contact :

Espace Vacances CHADENAS

05200 EMBRUN

Tél. 04 92 43 05 08 - Fax : 04 92 43 54 05

e-mail : contact@espaces-vacances.com

www.espaces-vacances.com